

O Sistema de Sinalização e Etiquetagem para grandes formatos!



Robusto e construído para volumes elevados de trabalho

Cortante para materiais espessos

Fácil acesso para colocação de consumíveis

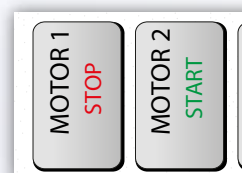
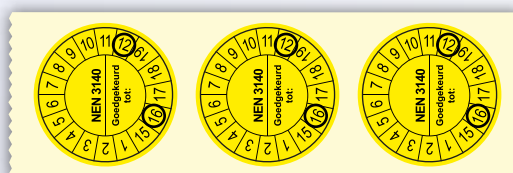
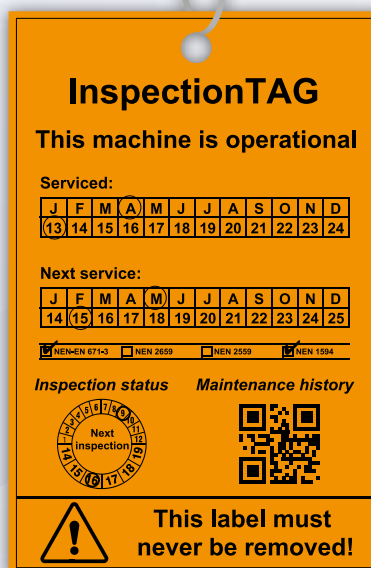
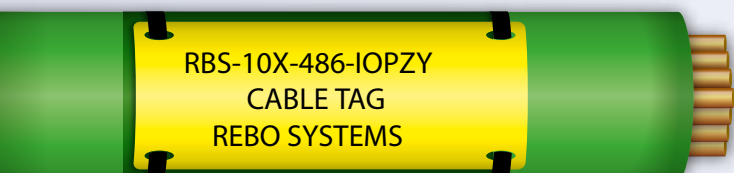
**Soluções para Manutenção | Marcação de Cabagens | Six Sigma e LEAN
Etiquetas Reposicionáveis | Instruções de Maquinaria | Soluções
de Identificação para Armazéns | Sinalização GHS**

SMS-F1 - O sistema que responde às necessidades da indústria!

O SMS-F1 é sistema de sinalização e rotulagem industrial projetado para responder à crescente gama de materiais, mais fortes e mais duráveis, exigidos pelas novas dinâmicas das indústrias. Projetado para ser de fácil acesso, torna a mudança de material rápida e sem problemas. Com uma cabeça de impressão extra resistente - a SMS-F1 garante-lhe confiabilidade e durabilidade. Com o sistema SMS-F1 consegue os menores rótulos cortados através de grandes sinais e avisos.



Com a SMS-F1 pode criar facilmente todas as etiquetas apresentadas abaixo!



MATERIAIS STANDARD:

- Vinyl Industrial (E300)** - Indicado para a generalidade das aplicações. Durabilidade 3 – 5 anos.
- Vinyl Premium (ST700)** - Alta Qualidade. Durabilidade 5 – 7 anos.
- Alta Aderência (HT700)** - Adesivo de alta aderência, ideal para superfícies difíceis: madeira, betão, plásticos de baixa fricção.
- Poliéster (PT700)** - Adesivo de alta aderência, resistente a altas temperaturas, ideal para placas de identificação de equipamentos e tubagens.
- Fita de Alta Temperatura (H250)** - Adesivo de alta aderência e resistência a temperaturas extremas.
- Fita de Baixa Temperatura (CW200)** - Boa adesão a temperaturas negativas.



MATERIAIS ESPECIAIS:

Removível (R300) - Fita removível para sinalização temporária.

Reflectora (RT500) - Fita reflectora para utilizações em interior e exterior.

Fluorescente (FL500) - Fita fluorescente para uma elevada visibilidade.

Fotoluminescente (RG500) - Fita que brilha no escuro para sinalização que se torna visível mesmo na falta de luz (Glow-in-the-dark).

Tags (T100) - Não adesivos, disponíveis em contínuo ou cortados à medida.

Tubos Retráteis (ES100) - Para marcação de cabos e fios - alta qualidade numa grande variedade de tamanhos e cores.

Manga retrátil (WI100) - Manga retrátil para identificação de cablagens.

Tags para cablagens (EC100) - Não adesivos, para fixação em cabos através de braçadeira.

RPL Labels (RL100) - A alternativa rápida e de custo reduzido para marcadores gravados.

SMS-F1 – Um sistema multi-tarefas

O SMS- F1 já vem com o NiceLabel Pro - um software de design líder de mercado para criação de sinais e etiquetas.

Além disso, adicionámos uma grande biblioteca de gráficos licenciados na EU e pela ISO, garantindo que todos os seus sinais e etiquetas estão de acordo com a legislação industrial actualizada.

Um sistema independente fornecido com software profissional e certificado pela Microsoft.



- Software profissional, com grande capacidade de impressão e design
- Assistentes de design fáceis de usar, acelerando a produção
- Crie e edite textos, códigos de barras, linhas, formas e imagens
- Funcionalidades avançadas para múltipla interligação ao campo
- Poderoso designer de formulários para layouts padronizados com inserção de dados de utilizador
- Sistema confiável, entregue com software de primeira classe! Símbolos e ícones industriais em conformidade com as mais recentes normas/regulamentações
- Ferramentas de design avançadas como textos elaborados, estilos de linha, grupos, caixas de texto com tamanho e tipo de letra automático
- Função avançada para criação de sinais maiores (NiceLabel Pro)
- Pode importar facilmente os seus dados das suas bases (Excel, Access) e inseri-los nos seus sinais e rótulos
- Software certificado pela Microsoft®

Especificações de Impressão

Método de Impressão	Térmica Directa & Transferência Térmica
Resolução	203dpi
Velocidade	Min. 25,4 ~ Max. 152mm/s (1 ~ 6ips)
Comprimento de impressão	Max. 2286mm
Altura de impressão	Max. 104mm
Dimensões	L 390mm x W 309mm x H 255mm
Peso	7,0kg
Sensores	1x "Reflector" / 2x "Transmissor" / 1x "Cabeça de impressão para cima" / 1x "Saída da Fita"
Conectividade	Centronics, RS-232, USB, PS/2 teclado
Rolos	Rolo de Alimentação, Corte, Contínuo, Tags
Tipo de Fitas	Cera, Resina, Cera/Resina
Listagem de Agências	CE, FCC, cTUVus, CCC, RoHS

Visite o nosso website e conheça toda a nossa gama de produtos:
www.labeltronix.pt



SIGNEX[®]
Departamento de Sinalização
labeltronix[®]

Labeltronix Ibérica, Lda.
Rua Nova da Piedade, nº75
1200-297 Lisboa
Portugal

☎ +351 213 960 676
@ service@labeltronix.pt
🛒 sales@labeltronix.pt
🌐 www.labeltronix.pt