

Sistema Autónomo de Sinalização e Etiquetagem

**Alimentação por bateria
ou rede eléctrica**

Software profissional incluído

Qualidade Industrial



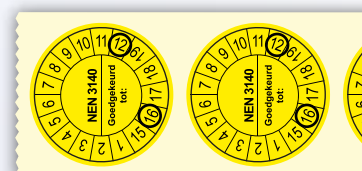
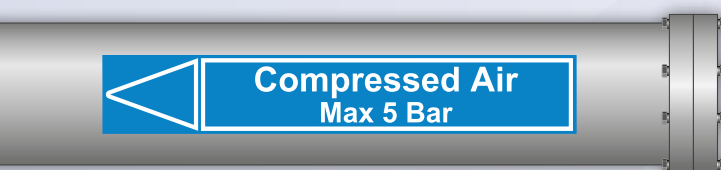
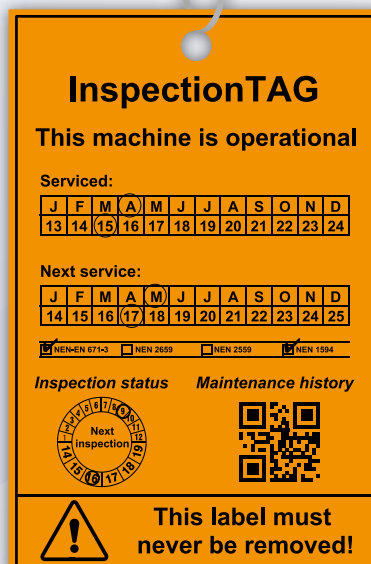
**Six Sigma e LEAN | Instruções de Segurança | Códigos de Barras
para Marcação GHS | Códigos de Identificação para Máquinas
Tags de Manutenção | Etiquetas de Inspeção | Identificação de Canos**

TORO - Em qualquer momento e em qualquer lugar!

O TORO é uma revolução única em soluções de rotulagem e sinalização industrial. Totalmente independente, operacional tanto com bateria como com ligação à rede eléctrica, e com o seu próprio sistema operacional integrado - o sistema TORO supprime todas as suas necessidades, em qualquer lugar. Com excelente resolução em termos de cor, tela sensível ao toque de 9 polegadas, rato sem fios, teclado completo e software de desenho pré-instalado, leitor de PDF e software de áudio e vídeo - O TORO é imbatível quer em termos de preço, quer no fornecimento de várias soluções de sinalização e de rotulagem que o tornarão independente.

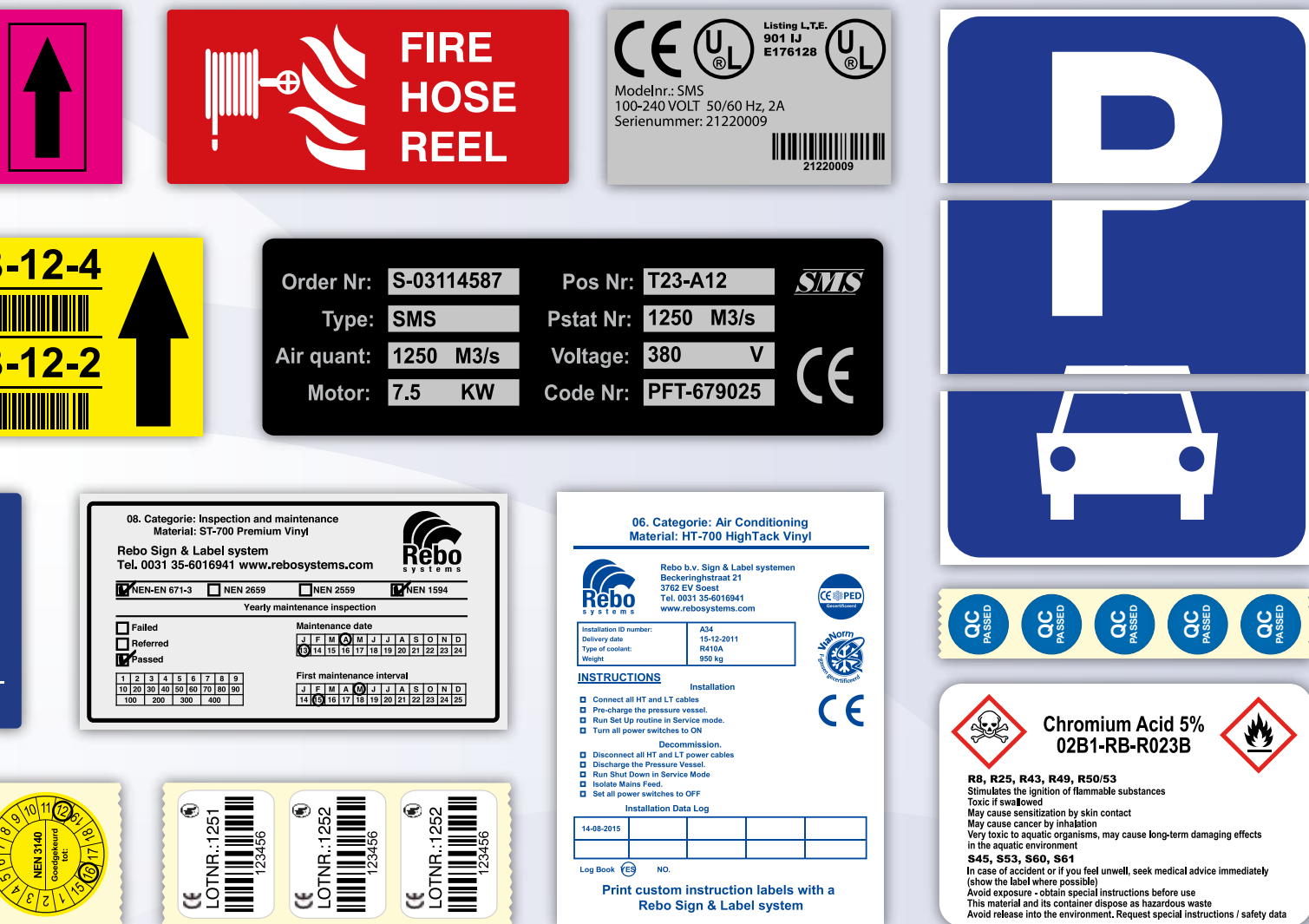


Com TORO pode criar facilmente todas as etiquetas apresentadas abaixo!



MATERIAIS STANDARD:

- **Vinyl Industrial (E300)** - Indicado para a generalidade das aplicações. Durabilidade 3 – 5 anos.
- **Vinyl Premium (ST700)** - Alta Qualidade. Durabilidade 5 – 7 anos.
- ★ **Alta Aderência (HT700)** - Adesivo de alta aderência, ideal para superfícies difíceis: madeira, betão, plásticos de baixa fricção.
- ▬ **Poliéster (PT700)** - Adesivo de alta aderência, resistente a altas temperaturas, ideal para placas de identificação de equipamentos e tubagens.
- 🔥 **Fita de Alta Temperatura (H250)** - Adesivo de alta aderência e resistência a temperaturas extremas.
- ❄️ **Fita de Baixa Temperatura (CW200)** - Boa adesão a temperaturas negativas.



MATERIAIS ESPECIAIS:

Reflectora (RT500) - Fita reflectora para utilizações em interior e exterior.

Fluorescente (FL500) - Fita fluorescente para uma elevada visibilidade.

Fotoluminescente (RG500) - Fita que brilha no escuro para sinalização que se torna visível mesmo na falta de luz (Glow-in-the-dark).

Tags (T100) - Não adesivos, disponíveis em contínuo ou cortados à medida.

Manga retrátil (WI100) - Manga retrátil para identificação de cablagens.

Fita de Detecção de Metal - Localizável por um detector de metal, ideal para a indústria alimentar.

Etiquetas GHS - Rótulos GHS pré-impressos disponíveis em diversos tamanhos, com a opção de escolher, no máximo, 4 diamantes vermelhos.

Contate-nos para mais **informações e orçamentos**:

sales@labeltronix.pt | +351 213 960 676

TORO – Sistema de etiquetagem “Em Movimento”

O TORO é tão auto-suficiente que possui os seus próprios vídeos de instruções e informações pré-instalados. Desde sinalização de saúde e segurança até etiquetas ligadas a bases de dados, o sistema TORO permite-lhe soluções simples e sofisticadas. Este sistema tem mais de 40 materiais diferentes para cada aplicação, incluindo: altas ou baixas temperaturas, superfícies oleosas e difíceis, adesivos permanentes ou removíveis, resistência química leve ou agressiva e muito mais.

Um sistema independente fornecido com software profissional e certificado pela Microsoft.



- Software profissional, com grande capacidade de impressão e design
- Assistentes de design fáceis de usar acelerando a produção
- Crie e edite textos, códigos de barras, linhas, formas e imagens
- Funcionalidades avançadas para múltipla interligação ao campo
- Poderoso designer de formulários para layouts padronizados com inserção de dados de utilizador
- Sistema confiável, entregue com software de primeira classe! Símbolos e ícones industriais em conformidade com as mais recentes normas/regulamentações
- Ferramentas de design avançadas como textos elaborados, estilos de linha, grupos, caixas de texto com tamanho e tipo de letra automático
- Função avançada para criação de sinais maiores (NiceLabel Pro)
- Pode importar facilmente os seus dados das suas bases (Excel, Access) e inseri-los nos seus sinais e rótulos
- Software certificado pela Microsoft®

Especificações de Impressão

Método de Impressão	Transferência Térmica
Resolução	300dpi
Velocidade	Min. 76mm/s (3ips)
Comprimento de impressão	Max. 762mm
Altura de impressão	Max. 101,6 mm
Dimensões	L 260mm x W 342mm x H 223mm
Peso	6,26kg
Sensores	1x “Reflector” / 1x “Transmissor” / 1x “Cabeça de impressão para cima” / 1x “Fim da fita”
Interface	1x Botão ON/Off / 4x botões (Alimentação, Teclado, Ecrã e Bateria)
Conectividade	USB-A, USB-B
Rolos	Corte, Contínuo, Tags e Marca Negra
Tipo de Fitas	Resina, Cera/Resina
Listagem de Agências	RoHS, WEEE

Visite o nosso website e conheça toda a nossa gama de produtos:
www.labeltronix.pt



SIGNEX[®]
Departamento de Sinalização
labeltronix[®]

Labeltronix Ibérica, Lda.
Rua Nova da Piedade, nº75
1200-297 Lisboa
Portugal

☎ +351 213 960 676
@ service@labeltronix.pt
🛒 sales@labeltronix.pt
🌐 www.labeltronix.pt